

Een arbeidsongeval: wat nu?

De kans is reëel dat je ooit bij een ongeval op de werkvloer betrokken raakt.
Dit zijn de te volgen stappen:

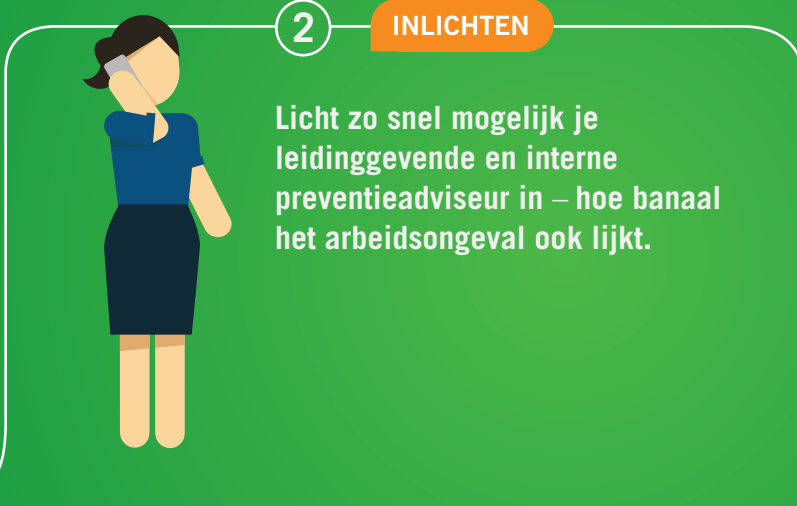


1

HELPEN

Dien gepaste verzorging toe of schakel gekwalificeerde verzorgers in:

- ✓ bij een **lichte verwonding**: interne hulpverleners
- ✓ bij een **ernstige verwonding**: externe verzorgers, zoals een arts
- ✓ bij **zware verwondingen**: bel zo snel mogelijk een ziekenwagen (noodnummer 112)



2

INLICHTEN

Licht zo snel mogelijk je leidinggevende en interne preventieadviseur in – hoe banaal het arbeidsongeval ook lijkt.

Interne hulpverleners

Naam:

Tel.:

Naam:

Tel.:

Interne preventieadviseur

Naam:

Tel.:



3

DOCUMENTEREN

Bezorg de juiste documenten aan de bevoegde diensten:

- ✓ bij een **kleine verwonding**: vul het eerstehulp-register aan
- ✓ bij **externe verzorging**: laat een medisch attest opmaken door de behandelende arts
- ✓ bij **elk arbeidsongeval**: laat de verzekeringsdocumenten invullen en opsturen naar de arbeidsongevallenverzekeraar, samen met het medisch attest met vermelding van de letsels